



Club Alpino Italiano

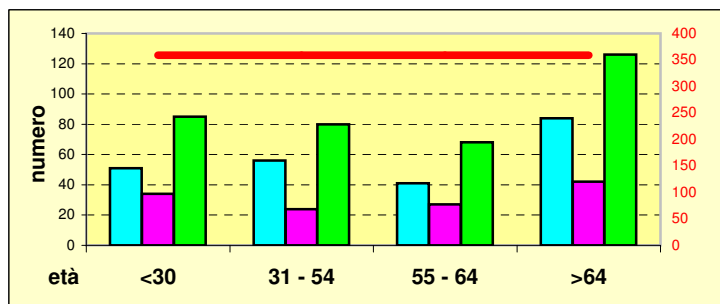
Sezione di BESANA in BRIANZA

Via Luigi Viarana, 14 - 20842 Besana in Brianza Mb - tel 0362 995524

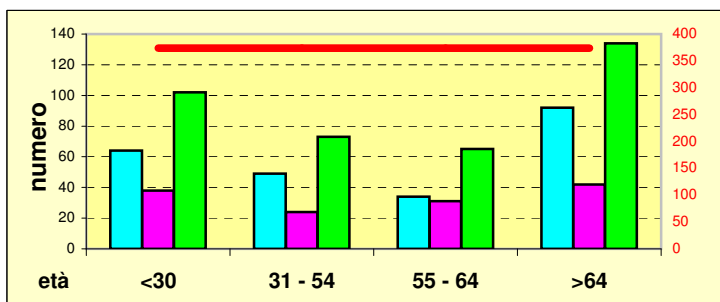
caibesana@tiscali.it / info@caibesana.it / www.caibesana.it CAI Besana



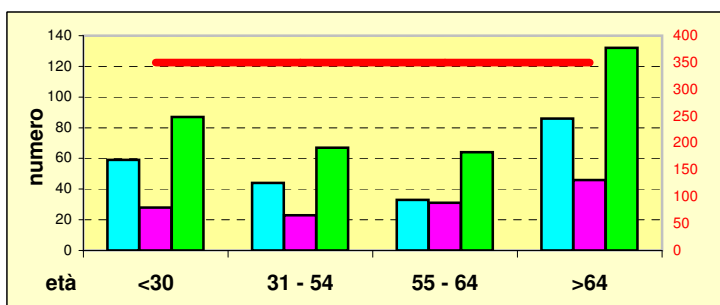
ANNO 2017		Uomini	Donne	Uo+Do
Fino a 30 anni	<30	51	34	85
da 31 a 54 anni	31 - 54	56	24	80
da 55 a 64 anni	55 - 64	41	27	68
oltre 64 anni	>64	84	42	126
TOTALE		232	127	359



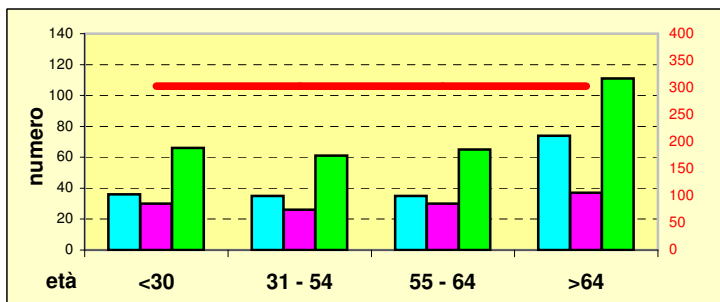
ANNO 2018		Uomini	Donne	Uo+Do
Fino a 30 anni	<30	64	38	102
da 31 a 54 anni	31 - 54	49	24	73
da 55 a 64 anni	55 - 64	34	31	65
oltre 64 anni	>64	92	42	134
TOTALE		239	135	374



ANNO 2019		Uomini	Donne	Uo+Do
Fino a 30 anni	<30	59	28	87
da 31 a 54 anni	31 - 54	44	23	67
da 55 a 64 anni	55 - 64	33	31	64
oltre 64 anni	>64	86	46	132
TOTALE		222	128	350



ANNO 2020		Uomini	Donne	Uo+Do
Fino a 30 anni	<30	36	30	66
da 31 a 54 anni	31 - 54	35	26	61
da 55 a 64 anni	55 - 64	35	30	65
oltre 64 anni	>64	74	37	111
TOTALE		180	123	303



ANNO 2021		Uomini	Donne	Uo+Do
Fino a 30 anni	<30	0	0	0
da 31 a 54 anni	31 - 54	0	0	0
da 55 a 64 anni	55 - 64	0	0	0
oltre 64 anni	>64	0	0	0
TOTALE		0	0	0

